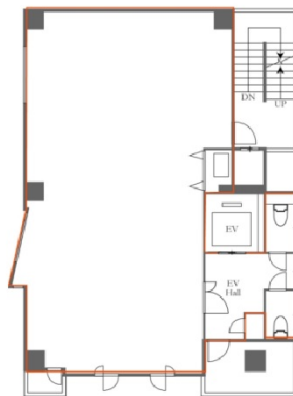


# ヒキタカ湯島ビル (旧サカエビル) 3階31.44坪

東京都文京区湯島2-1-15



## 物件MAP



賃貸条件	
月額賃料	393,000円 (税別)
坪数	31.44坪
坪単価	12,500円 (税別)
共益費	賃料に含む
礼金	無し
敷金 (保証金)	4ヶ月
階数	3階
入居可能日	即日

ビル情報	
所在地	東京都文京区湯島2-1-15
最寄り駅	JR中央・総武線 御茶ノ水駅 徒歩5分 東京メトロ銀座線 末広町駅 徒歩6分 東京メトロ千代田線 湯島駅 徒歩8分 都営大江戸線 本郷三丁目駅 徒歩12分
エリア	本郷・湯島エリア
竣工	1991年2月
耐震	新耐震基準
階数	地上7階 地下1階
用途	事務所
構造	RC造

設備情報	
エレベーター	1基
空調	個別空調
OAフロア	その他
基準階天井高	
光ファイバー	無し
トイレ	男女別・室外
セキュリティ	有り
駐車場	有り

