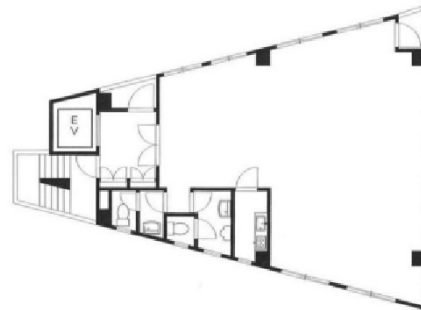


# お茶の水ウチャマビル 6階30坪

東京都文京区湯島1-7-9



## 物件MAP



賃貸条件	
坪数	30坪
階数	6階
入居可能日	
ビル情報	
所在地	東京都文京区湯島1-7-9
最寄り駅	JR中央・総武線 御茶ノ水駅 徒歩4分 東京メトロ丸ノ内線 本郷三丁目駅 徒歩8分 都営大江戸線 本郷三丁目駅 徒歩8分 東京メトロ銀座線 末広町駅 徒歩8分
エリア	本郷・湯島エリア
竣工	1985年11月
耐震	新耐震基準
階数	地上8階
用途	事務所
構造	SRC造
設備情報	
エレベーター	1基
空調	個別空調
OAフロア	タイルカーペット
基準階天井高	
光ファイバー	有り
トイレ	男女別・室内
セキュリティ	無し
駐車場	無し



事務所移転の簡単検索サイト

**Quick Service**

クイックサービス

お茶の水ウチャマビル 6階30坪 東京都文京区湯島1-7-9

本郷・湯島エリア（ビルID：0030861）の賃貸オフィス

貸事務所・レンタルオフィス・オフィス移転なら**QuickService**

物件詳細はこちらから

 **0120-55-2620**

【受付時間】平日9:30~18:30

