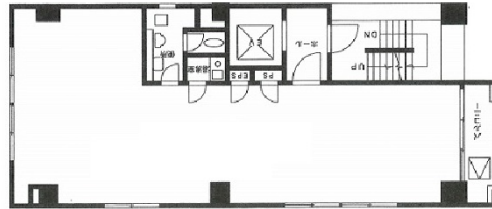


小安ビル 4階24.72坪

東京都文京区湯島1-12-5



24.72坪

物件MAP



賃貸条件	
坪数	24.72坪
階数	4階
入居可能日	
ビル情報	
所在地	東京都文京区湯島1-12-5
最寄り駅	JR中央・総武線 御茶ノ水駅 徒歩6分 JR中央本線 御茶ノ水駅 徒歩6分 東京メトロ銀座線 末広町駅 徒歩6分
エリア	本郷・湯島エリア
竣工	1980年6月
耐震	旧耐震基準
階数	地上8階
用途	事務所
構造	RC造
設備情報	
エレベーター	1基
空調	個別空調
OAフロア	その他
基準階天井高	
光ファイバー	無し
トイレ	男女共用・室内
セキュリティ	無し
駐車場	無し