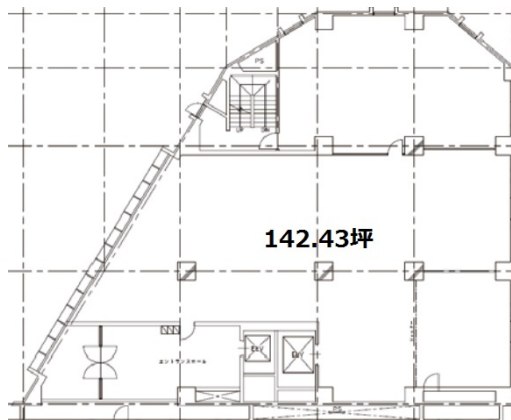


茗溪ビルA棟 1階930.36坪

東京都文京区大塚3-4-7



物件MAP



賃貸条件	
坪数	930.36坪
階数	1階（申込あり）
入居可能日	
ビル情報	
所在地	東京都文京区大塚3-4-7
最寄り駅	東京メトロ丸ノ内線 茗荷谷駅 徒歩4分
エリア	その他文京区
竣工	1978年12月
耐震	旧耐震基準
階数	地上6階 地下1階
用途	倉庫・工場
構造	SRC造
設備情報	
エレベーター	
空調	個別空調
OAフロア	その他
基準階天井高	
光ファイバー	無し
トイレ	調査中
セキュリティ	無し
駐車場	有り




茗溪ビルA棟 1階930.36坪 東京都文京区大塚3-4-7

その他文京区（ビルID：0030839）の賃貸オフィス

貸事務所・レンタルオフィス・オフィス移転ならQuickService

物件詳細はこちらから

 0120-55-2620

【受付時間】平日9:30~18:30

