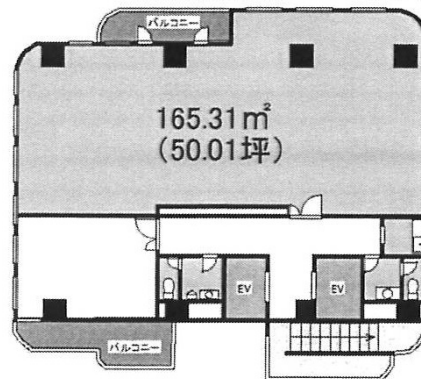


大伴ビル 9階50.01坪

東京都文京区大塚1-5-18



物件MAP



賃貸条件	
坪数	50.01坪
階数	9階 (A)
入居可能日	

ビル情報	
所在地	東京都文京区大塚1-5-18
最寄り駅	東京メトロ丸ノ内線 茗荷谷駅 徒歩3分
エリア	その他文京区
竣工	1992年1月
耐震	新耐震基準
階数	地上11階 地下1階
用途	事務所
構造	SRC造

設備情報	
エレベーター	2基
空調	個別空調
OAフロア	OAフロア
基準階天井高	
光ファイバー	有り
トイレ	男女別・室外
セキュリティ	有り
駐車場	調査中



大伴ビル 9階50.01坪 東京都文京区大塚1-5-18

その他文京区 (ビルID: 0030832) の賃貸オフィス

貸事務所・レンタルオフィス・オフィス移転ならQuickService

物件詳細はこちらから

 0120-55-2620

【受付時間】平日9:30~18:30

