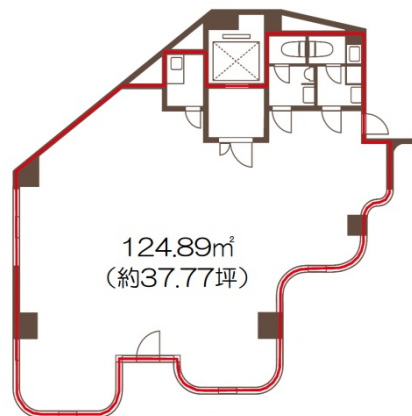


ワコーレ千駄木ビル 7階37.77坪

東京都文京区千駄木3-31-12



物件MAP



賃貸条件	
月額賃料	377,700円 (税別)
坪数	37.77坪
坪単価	10,000円 (税別)
共益費	無し
礼金	1ヶ月
敷金 (保証金)	6ヶ月
階数	7階 (申込有)
入居可能日	即日

ビル情報	
所在地	東京都文京区千駄木3-31-12
最寄り駅	東京メトロ千代田線 千駄木駅 徒歩1分 JR山手線 日暮里駅 徒歩8分 JR山手線 西日暮里駅 徒歩8分
エリア	その他文京区
竣工	1986年4月
耐震	新耐震基準
階数	地上10階 地上1階
用途	事務所/店舗
構造	SRC造

設備情報	
エレベーター	1基
空調	個別空調
OAフロア	タイルカーペット
基準階天井高	
光ファイバー	有り
トイレ	男女別・室内
セキュリティ	有り
駐車場	無し



事務所移転の簡単検索サイト

Quick Service

クイックサービス

ワコーレ千駄木ビル 7階37.77坪 東京都文京区千駄木3-31-12

その他文京区 (ビルID: 0030828) の賃貸オフィス

貸事務所・レンタルオフィス・オフィス移転ならQuickService

物件詳細はこちらから



0120-55-2620

【受付時間】平日9:30~18:30

