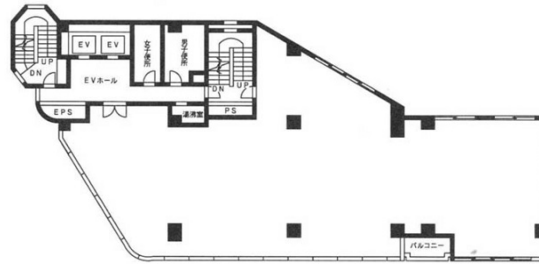


# KSビル 8階119.16坪

東京都文京区西片1-17-8



## 物件MAP



賃貸条件	
坪数	119.16坪
階数	8階
入居可能日	
ビル情報	
所在地	東京都文京区西片1-17-8
最寄り駅	都営三田線 春日駅 徒歩3分
エリア	その他文京区
竣工	1992年1月
耐震	新耐震基準
階数	地上9階 地下1階
用途	事務所
構造	SRC造
設備情報	
エレベーター	2基
空調	個別空調
OAフロア	OAフロア
基準階天井高	
光ファイバー	無し
トイレ	男女共用・室内
セキュリティ	有り
駐車場	無し



事務所移転の簡単検索サイト

**Quick Service**

クイックサービス

**KSビル 8階119.16坪** 東京都文京区西片1-17-8

その他文京区 (ビルID: 0030821) の賃貸オフィス

貸事務所・レンタルオフィス・オフィス移転なら**QuickService**

物件詳細はこちらから



**0120-55-2620**

【受付時間】平日9:30~18:30

