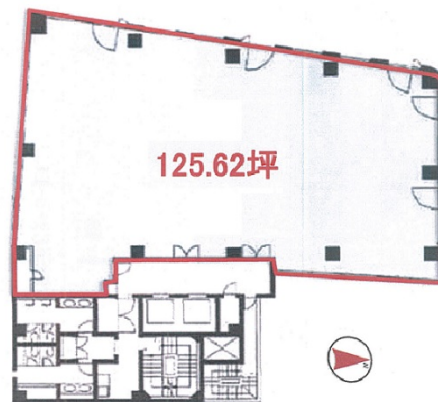


ライジングスクエア後樂園 7階125.62坪

東京都文京区小石川1-3-11



物件MAP



賃貸条件	
月額賃料	相談
坪数	125.62坪
坪単価	相談
共益費	427,108円
礼金	無し
敷金（保証金）	12ヶ月
階数	7階
入居可能日	即日

ビル情報	
所在地	東京都文京区小石川1-3-11
最寄り駅	東京メトロ南北線 後樂園駅 徒歩1分 都営三田線 春日駅 徒歩2分 JR中央・総武線 水道橋駅 徒歩11分 東京メトロ丸ノ内線 本郷三丁目駅 徒歩12分 都営大江戸線 飯田橋駅 徒歩15分

エリア	その他文京区
竣工	1990年7月
耐震	新耐震基準
階数	地上9階 地下1階
用途	事務所
構造	SRC造

設備情報	
エレベーター	2基
空調	個別空調
OAフロア	OAフロア
基準階天井高	2,550mm
光ファイバー	有り
トイレ	男女別・室外
セキュリティ	有り
駐車場	有り