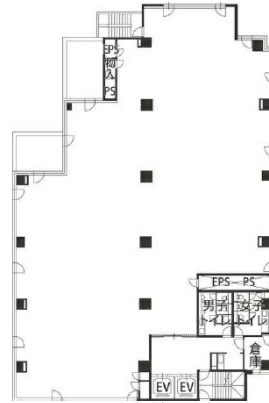


小石川桜ビル 4階209.96坪

東京都文京区小石川1-28-1



物件MAP



賃貸条件	
坪数	209.96坪
階数	4階
入居可能日	
ビル情報	
所在地	東京都文京区小石川1-28-1
最寄り駅	都営三田線 春日駅 徒歩6分 都営大江戸線 春日駅 徒歩6分 東京メトロ丸ノ内線 後樂園駅 徒歩9分 東京メトロ南北線 後樂園駅 徒歩9分
エリア	その他文京区
竣工	1992年9月
耐震	新耐震基準
階数	地上9階
用途	事務所
構造	SRC造
設備情報	
エレベーター	2基
空調	個別空調
OAフロア	OAフロア
基準階天井高	2,600mm
光ファイバー	有り
トイレ	男女別・室外
セキュリティ	有り
駐車場	有り