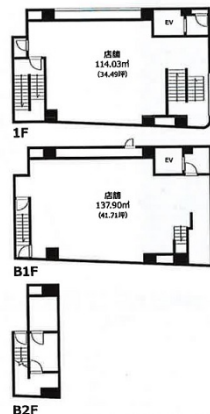


新香園ビル 1階84.71坪

東京都文京区小石川1-11-13



物件MAP



賃貸条件	
坪数	84.71坪
階数	1階 (B2F-1Fセット貸)
入居可能日	
ビル情報	
所在地	東京都文京区小石川1-11-13
最寄り駅	都営三田線 春日駅 徒歩2分 都営大江戸線 春日駅 徒歩3分 東京メトロ丸ノ内線 後樂園駅 徒歩5分
エリア	その他文京区
竣工	1994年11月
耐震	新耐震基準
階数	地上7階 地下2階
用途	店舗
構造	SRC造
設備情報	
エレベーター	1基
空調	
OAフロア	
基準階天井高	
光ファイバー	有り
トイレ	男女共用・室内
セキュリティ	無し
駐車場	無し