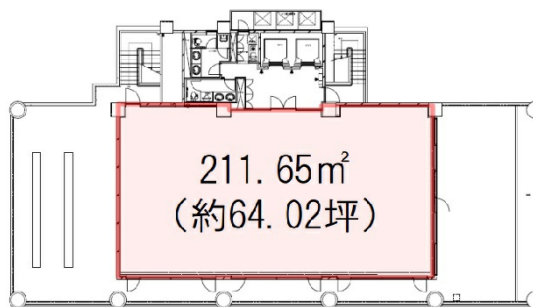


K.I.S飯田橋 8階64.02坪

東京都文京区後楽2-3-28



物件MAP



賃貸条件	
坪数	64.02坪
階数	8階
入居可能日	
ビル情報	
所在地	東京都文京区後楽2-3-28
最寄り駅	都営大江戸線 飯田橋駅 徒歩2分 JR中央・総武線 飯田橋駅 徒歩4分 東京メトロ東西線 飯田橋駅 徒歩4分 東京メトロ南北線 飯田橋駅 徒歩4分
エリア	その他文京区
竣工	2002年11月
耐震	新耐震基準
階数	地上8階 地下1階
用途	事務所
構造	SRC造
設備情報	
エレベーター	2基
空調	個別空調
OAフロア	OAフロア
基準階天井高	2,620mm
光ファイバー	有り
トイレ	男女別・室外
セキュリティ	有り
駐車場	無し