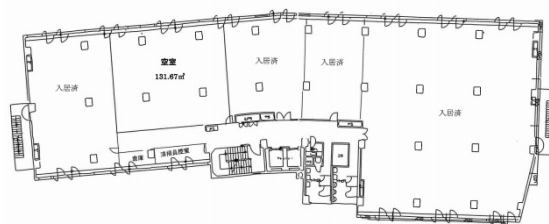


林友ビル 2階39.83坪

東京都文京区後楽1-7-12



物件MAP



| 賃貸条件 | |
|--------|---|
| 坪数 | 39.83坪 |
| 階数 | 2階 (2D) |
| 入居可能日 | |
| ビル情報 | |
| 所在地 | 東京都文京区後楽1-7-12 |
| 最寄り駅 | 都営大江戸線 飯田橋駅 徒歩5分 東京メトロ丸ノ内線 後楽園駅 徒歩6分 JR中央・総武線 飯田橋駅 徒歩8分 |
| エリア | その他文京区 |
| 竣工 | 1974年10月 |
| 耐震 | 旧耐震基準 |
| 階数 | 地上6階 地下1階 |
| 用途 | 事務所 |
| 構造 | RC造 |
| 設備情報 | |
| エレベーター | 1基 |
| 空調 | セントラル空調 |
| OAフロア | OAフロア |
| 基準階天井高 | 2,600mm |
| 光ファイバー | 有り |
| トイレ | 男女別・室外 |
| セキュリティ | 無し |
| 駐車場 | 有り |