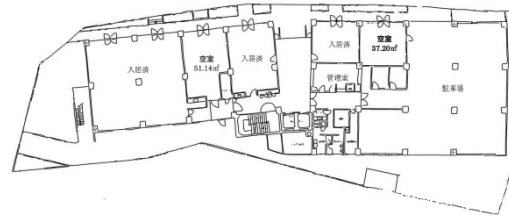


林友ビル 1階11.25坪

東京都文京区後楽1-7-12



物件MAP



| 賃貸条件 | |
|---------|---------|
| 月額賃料 | 相談 |
| 坪数 | 11.25坪 |
| 坪単価 | 相談 |
| 共益費 | 45,000円 |
| 礼金 | 無し |
| 敷金（保証金） | 12ヶ月 |
| 階数 | 1階（1） |
| 入居可能日 | 即日 |

| ビル情報 | |
|------|---|
| 所在地 | 東京都文京区後楽1-7-12 |
| 最寄り駅 | 都営大江戸線 飯田橋駅 徒歩5分 東京メトロ丸ノ内線 後楽園駅 徒歩6分 JR中央・総武線 飯田橋駅 徒歩8分 |
| エリア | その他文京区 |
| 竣工 | 1974年10月 |
| 耐震 | 旧耐震基準 |
| 階数 | 地上6階 地下1階 |
| 用途 | 事務所 |
| 構造 | RC造 |

| 設備情報 | |
|--------|---------|
| エレベーター | 1基 |
| 空調 | セントラル空調 |
| OAフロア | OAフロア |
| 基準階天井高 | 2,600mm |
| 光ファイバー | 有り |
| トイレ | 男女別・室外 |
| セキュリティ | 無し |
| 駐車場 | 有り |



事務所移転の簡単検索サイト

Quick Service

クイックサービス

林友ビル 1階11.25坪 東京都文京区後楽1-7-12

その他文京区（ビルID：0030756）の賃貸オフィス

貸事務所・レンタルオフィス・オフィス移転ならQuickService

物件詳細はこちらから

 0120-55-2620

【受付時間】平日9:30~18:30

