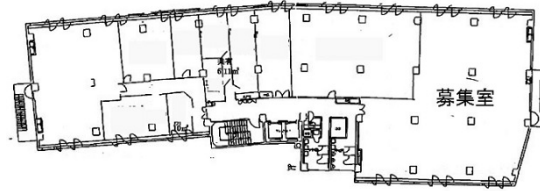


林友ビル 4階91.43坪

東京都文京区後楽1-7-12



物件MAP



賃貸条件	
月額賃料	相談
坪数	91.43坪
坪単価	相談
共益費	365,720円
礼金	無し
敷金（保証金）	12ヶ月
階数	4階
入居可能日	即日

ビル情報	
所在地	東京都文京区後楽1-7-12
最寄り駅	都営大江戸線 飯田橋駅 徒歩5分 東京メトロ丸ノ内線 後楽園駅 徒歩6分 JR中央・総武線 飯田橋駅 徒歩8分
エリア	その他文京区
竣工	1974年10月
耐震	旧耐震基準
階数	地上6階 地下1階
用途	事務所
構造	RC造

設備情報	
エレベーター	1基
空調	セントラル空調
OAフロア	OAフロア
基準階天井高	2,600mm
光ファイバー	有り
トイレ	男女別・室外
セキュリティ	無し
駐車場	有り



事務所移転の簡単検索サイト

Quick Service

クイックサービス

林友ビル 4階91.43坪 東京都文京区後楽1-7-12

その他文京区（ビルID：0030756）の賃貸オフィス

貸事務所・レンタルオフィス・オフィス移転ならQuickService

物件詳細はこちらから

 0120-55-2620

【受付時間】平日9:30~18:30

