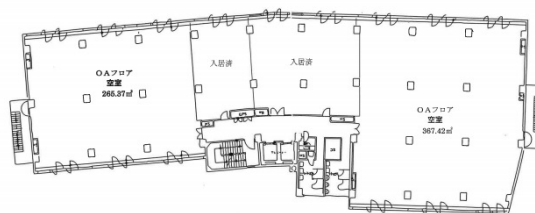


林友ビル 5階111.14坪

東京都文京区後楽1-7-12



物件MAP



賃貸条件	
月額賃料	相談
坪数	111.14坪
坪単価	相談
共益費	444,560円
礼金	無し
敷金（保証金）	12ヶ月
階数	5階
入居可能日	即日
ビル情報	
所在地	東京都文京区後楽1-7-12
最寄り駅	都営大江戸線 飯田橋駅 徒歩5分 東京メトロ丸ノ内線 後楽園駅 徒歩6分 JR中央・総武線 飯田橋駅 徒歩8分
エリア	その他文京区
竣工	1974年10月
耐震	旧耐震基準
階数	地上6階 地下1階
用途	事務所
構造	RC造
設備情報	
エレベーター	1基
空調	セントラル空調
OAフロア	OAフロア
基準階天井高	2,600mm
光ファイバー	有り
トイレ	男女別・室外
セキュリティ	無し
駐車場	有り