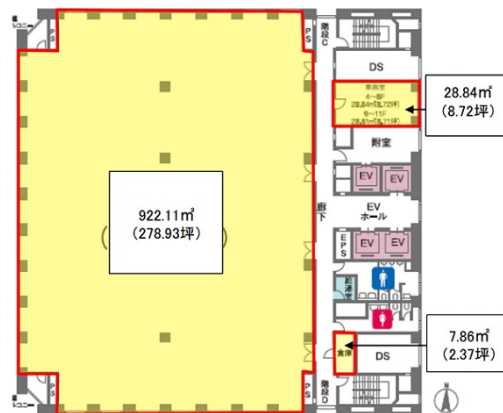
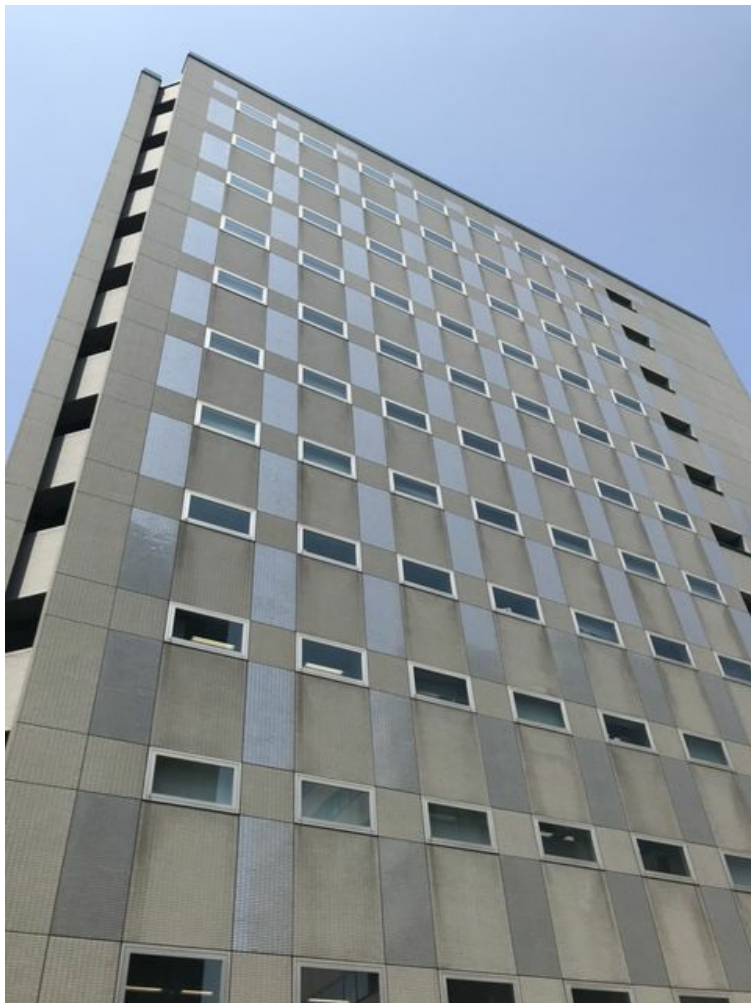


後楽国際ビルディング 8階101.02坪

東京都文京区後楽1-5-3



物件MAP



賃貸条件	
坪数	101.02坪
階数	8階 (801)
入居可能日	
ビル情報	
所在地	東京都文京区後楽1-5-3
最寄り駅	都営大江戸線 飯田橋駅 徒歩1分 JR中央・総武線 飯田橋駅 徒歩6分 東京メトロ東西線 飯田橋駅 徒歩6分 東京メトロ有楽町線 飯田橋駅 徒歩6分
エリア	その他文京区
竣工	1988年1月
耐震	新耐震基準
階数	地上12階 地下4階
用途	事務所
構造	SRC造
設備情報	
エレベーター	4基
空調	セントラル空調
OAフロア	OAフロア相談可
基準階天井高	2,550mm
光ファイバー	有り
トイレ	男女別・室外
セキュリティ	有り
駐車場	有り



事務所移転の簡単検索サイト

Quick Service

クイックサービス

後楽国際ビルディング 8階101.02坪 東京都文京区後楽1-5-3

その他文京区 (ビルID: 0030755) の賃貸オフィス

貸事務所・レンタルオフィス・オフィス移転ならQuickService

物件詳細はこちらから



0120-55-2620

【受付時間】平日9:30~18:30

