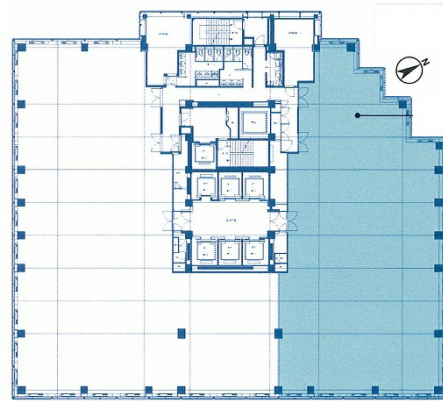


後楽森ビル 10階148.6坪

東京都文京区後楽1-4-14



物件MAP



賃貸条件	
坪数	148.6坪
階数	10階（先行有）
入居可能日	
ビル情報	
所在地	東京都文京区後楽1-4-14
最寄り駅	都営大江戸線 飯田橋駅 徒歩3分 東京メトロ南北線 飯田橋駅 徒歩3分 東京メトロ有楽町線 飯田橋駅 徒歩3分 東京メトロ東西線 飯田橋駅 徒歩3分
エリア	その他文京区
竣工	2000年3月
耐震	新耐震基準
階数	地上19階 地下5階
用途	事務所
構造	S造、一部SRC造
設備情報	
エレベーター	7基
空調	セントラル空調
OAフロア	OAフロア
基準階天井高	2,700mm
光ファイバー	有り
トイレ	男女別・室外
セキュリティ	有り
駐車場	有り



事務所移転の簡単検索サイト

Quick Service

クイックサービス

後楽森ビル 10階148.6坪 東京都文京区後楽1-4-14

その他文京区（ビルID：0030753）の賃貸オフィス

貸事務所・レンタルオフィス・オフィス移転ならQuickService

物件詳細はこちらから

 0120-55-2620

【受付時間】平日9:30~18:30

