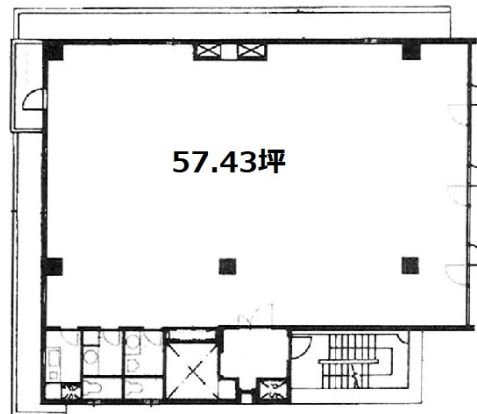


後楽1丁目ビル 3階57.43坪

東京都文京区後楽1-2-8



物件MAP



賃貸条件	
坪数	57.43坪
階数	3階
入居可能日	
ビル情報	
所在地	東京都文京区後楽1-2-8
最寄り駅	JR中央・総武線 水道橋駅 徒歩1分
エリア	その他文京区
竣工	1988年4月
耐震	新耐震基準
階数	地上9階
用途	事務所
構造	S造
設備情報	
エレベーター	1基
空調	個別空調
OAフロア	OAフロア
基準階天井高	
光ファイバー	無し
トイレ	男女別・室外
セキュリティ	有り
駐車場	無し



事務所移転の簡単検索サイト


後楽1丁目ビル 3階57.43坪 東京都文京区後楽1-2-8

その他文京区 (ビルID: 0030751) の賃貸オフィス

クイックサービス

貸事務所・レンタルオフィス・オフィス移転ならQuickService

物件詳細はこちらから

 0120-55-2620

【受付時間】平日9:30~18:30

