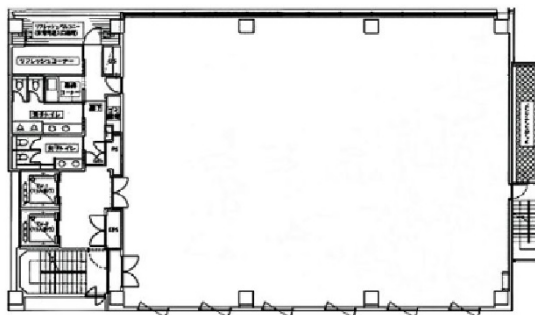


グラスシティ後楽 3階121坪

東京都文京区後楽1-1-7



物件MAP



賃貸条件	
坪数	121坪
階数	3階
入居可能日	
ビル情報	
所在地	東京都文京区後楽1-1-7
最寄り駅	JR中央線(快速) 水道橋駅 徒歩2分 都営三田線 水道橋駅 徒歩3分 東京メトロ丸ノ内線 後樂園駅 徒歩10分
エリア	その他文京区
竣工	1987年8月
耐震	新耐震基準
階数	地上8階
用途	事務所
構造	調査中
設備情報	
エレベーター	2基
空調	個別空調
OAフロア	その他
基準階天井高	
光ファイバー	無し
トイレ	男女別・室外
セキュリティ	無し
駐車場	無し