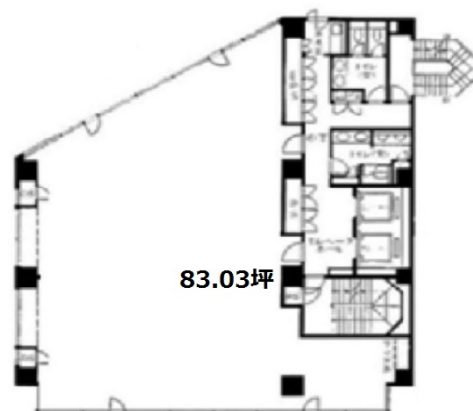


東宝江戸川橋ビル 3階83.03坪

東京都文京区関口1-24-8



物件MAP



賃貸条件	
坪数	83.03坪
階数	3階
入居可能日	
ビル情報	
所在地	東京都文京区関口1-24-8
最寄り駅	東京メトロ有楽町線 江戸川橋駅 徒歩4分 都営都電荒川線 早稲田駅 徒歩10分
エリア	その他文京区
竣工	1993年3月
耐震	新耐震基準
階数	地上9階 地下1階
用途	事務所
構造	SRC造
設備情報	
エレベーター	2基
空調	個別空調
OAフロア	OAフロア
基準階天井高	2,580mm
光ファイバー	有り
トイレ	男女別・室外
セキュリティ	有り
駐車場	有り