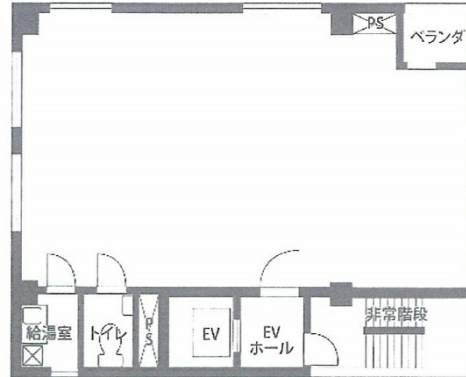


# PAL音羽ビル 6階22.46坪

東京都文京区音羽1-20-16



## 物件MAP



賃貸条件	
月額賃料	相談
坪数	22.46坪
坪単価	相談
共益費	賃料に含む
礼金	無し
敷金（保証金）	6ヶ月
階数	6階
入居可能日	即日

ビル情報	
所在地	東京都文京区音羽1-20-16
最寄り駅	東京メトロ有楽町線 護国寺駅 徒歩4分
エリア	その他文京区
竣工	1986年5月
耐震	新耐震基準
階数	地上8階
用途	事務所
構造	RC造

設備情報	
エレベーター	1基
空調	個別空調
OAフロア	タイルカーペット
基準階天井高	2,550mm
光ファイバー	有り
トイレ	男女別・室内
セキュリティ	有り
駐車場	無し