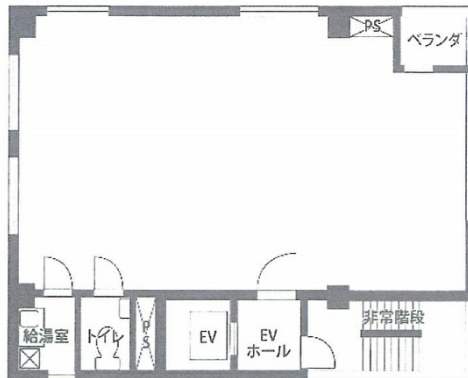


PAL音羽ビル 3階22.46坪

東京都文京区音羽1-20-16



物件MAP



賃貸条件	
坪数	22.46坪
階数	3階
入居可能日	
ビル情報	
所在地	東京都文京区音羽1-20-16
最寄り駅	東京メトロ有楽町線 護国寺駅 徒歩4分
エリア	その他文京区
竣工	1986年5月
耐震	新耐震基準
階数	地上8階
用途	事務所
構造	RC造
設備情報	
エレベーター	1基
空調	個別空調
OAフロア	タイルカーペット
基準階天井高	2,550mm
光ファイバー	有り
トイレ	男女別・室内
セキュリティ	有り
駐車場	無し



事務所移転の簡単検索サイト

Quick Service

クイックサービス

PAL音羽ビル 3階22.46坪 東京都文京区音羽1-20-16

その他文京区 (ビルID: 0030728) の賃貸オフィス

貸事務所・レンタルオフィス・オフィス移転なら**QuickService**

物件詳細はこちらから



0120-55-2620

【受付時間】平日9:30~18:30

