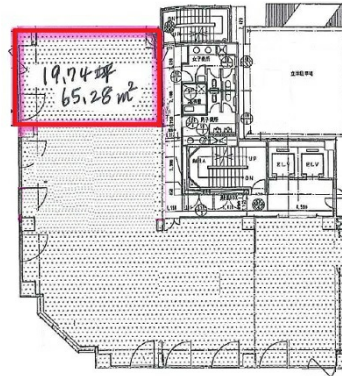


# 朝日生命福山ビル 4階19.74坪

広島県福山市入船町1-5-22



## 物件MAP



賃貸条件	
月額賃料	相談
坪数	19.74坪
坪単価	相談
共益費	賃料に含む
礼金	無し
敷金（保証金）	12ヶ月
階数	4階
入居可能日	即日

ビル情報	
所在地	広島県福山市入船町1-5-22
最寄り駅	JR山陽本線 福山駅 徒歩20分
エリア	その他広島
竣工	1997年8月
耐震	新耐震基準
階数	地上6階
用途	事務所
構造	RC造

設備情報	
エレベーター	2基
空調	個別空調
OAフロア	OAフロア
基準階天井高	2,700mm
光ファイバー	有り
トイレ	男女別・室外
セキュリティ	有り
駐車場	有り



事務所移転の簡単検索サイト

Quick Service

クイックサービス

朝日生命福山ビル 4階19.74坪 広島県福山市入船町1-5-22

その他広島（ビルID：0030719）の賃貸オフィス

貸事務所・レンタルオフィス・オフィス移転ならQuickService

物件詳細はこちらから

 0120-55-2620

【受付時間】平日9:30~18:30

