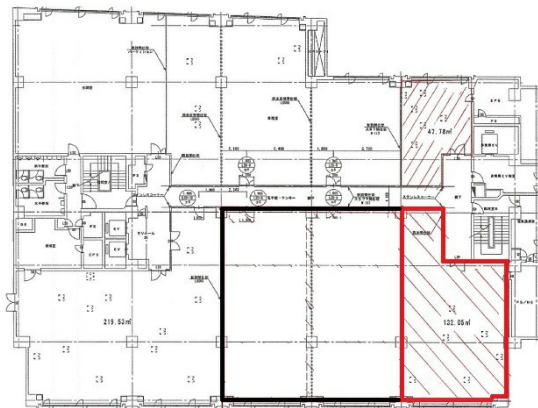


# エストパルクビル 7階39.94坪

広島県福山市東桜町1-21



## 物件MAP



賃貸条件	
月額賃料	相談
坪数	39.94坪
坪単価	相談
共益費	相談
礼金	無し
敷金（保証金）	1955000円
階数	7階
入居可能日	相談

ビル情報	
所在地	広島県福山市東桜町1-21
最寄り駅	JR山陽本線 福山駅 徒歩7分
エリア	その他広島
竣工	1991年5月
耐震	新耐震基準
階数	地上11階 地下1階
用途	事務所
構造	SRC造

設備情報	
エレベーター	3基
空調	個別空調
OAフロア	タイルカーペット
基準階天井高	2,600mm
光ファイバー	有り
トイレ	男女別・室外
セキュリティ	有り
駐車場	有り



事務所移転の簡単検索サイト

Quick Service

クイックサービス

エストパルクビル 7階39.94坪 広島県福山市東桜町1-21

その他広島（ビルID：0030718）の賃貸オフィス

貸事務所・レンタルオフィス・オフィス移転ならQuickService

物件詳細はこちらから



0120-55-2620

【受付時間】平日9:30~18:30

