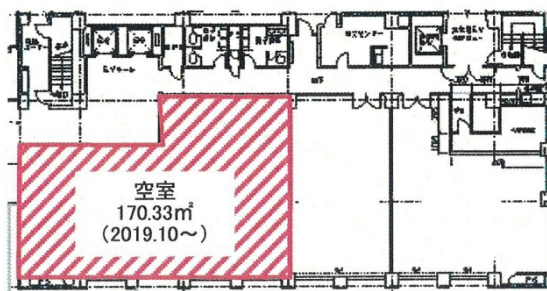


日本生命福山ビル 1階51.52坪

広島県福山市紅葉町2-27



物件MAP



賃貸条件	
坪数	51.52坪
階数	1階
入居可能日	
ビル情報	
所在地	広島県福山市紅葉町2-27
最寄り駅	JR山陽本線 福山駅 徒歩5分
エリア	その他広島
竣工	1985年1月
耐震	新耐震基準
階数	地上12階
用途	事務所
構造	SRC造
設備情報	
エレベーター	3基
空調	個別空調
OAフロア	OAフロア
基準階天井高	2,460mm
光ファイバー	有り
トイレ	男女別・室外
セキュリティ	有り
駐車場	有り



事務所移転の簡単検索サイト

日本生命福山ビル 1階51.52坪 広島県福山市紅葉町2-27

その他広島 (ビルID: 0030714) の賃貸オフィス

貸事務所・レンタルオフィス・オフィス移転ならQuickService

物件詳細はこちらから



0120-55-2620

【受付時間】平日9:30~18:30

