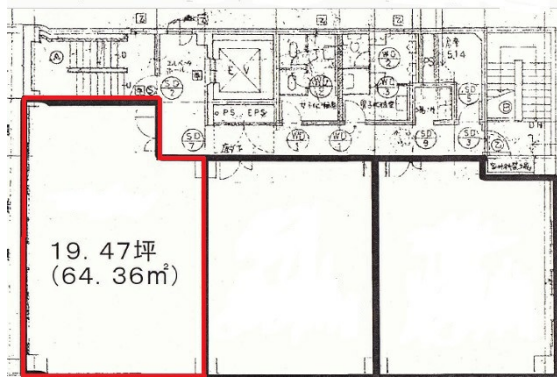


太陽生命福山ビル 5階19.47坪

広島県福山市霞町1-2-11



物件MAP



賃貸条件	
月額賃料	相談
坪数	19.47坪
坪単価	相談
共益費	賃料に含む
礼金	無し
敷金（保証金）	10ヶ月
階数	5階
入居可能日	相談

ビル情報	
所在地	広島県福山市霞町1-2-11
最寄り駅	JR福塩線 福山駅 徒歩8分
エリア	その他広島
竣工	1988年2月
耐震	新耐震基準
階数	地上7階
用途	事務所
構造	RC造、一部S造

設備情報	
エレベーター	1基
空調	個別空調
OAフロア	OAフロア相談可
基準階天井高	2,450mm
光ファイバー	有り
トイレ	男女別・室外
セキュリティ	有り
駐車場	有り