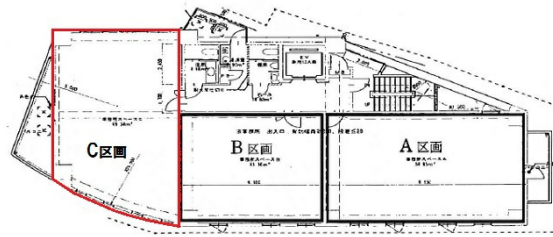


# リアン祇園ビル 7階19.76坪

福岡県福岡市博多区祇園町2-8



## 物件MAP



賃貸条件	
坪数	19.76坪
階数	7階 (C)
入居可能日	
ビル情報	
所在地	福岡県福岡市博多区祇園町2-8
最寄り駅	福岡市営地下鉄空港線 祇園駅 徒歩3分
エリア	博多駅前エリア
竣工	2007年2月
耐震	新耐震基準
階数	地上9階
用途	事務所
構造	RC造
設備情報	
エレベーター	1基
空調	個別空調
OAフロア	OAフロア
基準階天井高	2,700mm
光ファイバー	有り
トイレ	男女別・室外
セキュリティ	有り
駐車場	有り