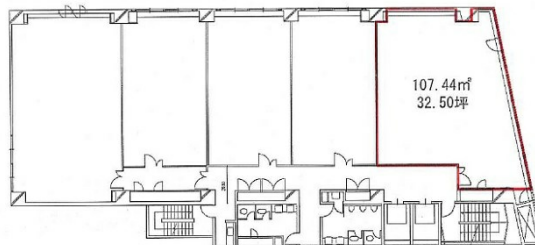


# 大樹生命福岡祇園ビル 5階32.5坪

福岡県福岡市博多区祇園町1-40



## 物件MAP



賃貸条件	
月額賃料	相談
坪数	32.5坪
坪単価	相談
共益費	94,250円
礼金	無し
敷金（保証金）	12ヶ月
階数	5階（E）
入居可能日	2024年8月

ビル情報	
所在地	福岡県福岡市博多区祇園町1-40
最寄り駅	福岡市営地下鉄空港線 祇園駅 徒歩1分
エリア	博多駅前エリア
竣工	1988年9月
耐震	新耐震基準
階数	地上9階
用途	事務所
構造	SRC造

設備情報	
エレベーター	2基
空調	個別空調
OAフロア	
基準階天井高	2,550mm
光ファイバー	有り
トイレ	男女別・室外
セキュリティ	有り
駐車場	有り



事務所移転の簡単検索サイト

Quick Service

クイックサービス

大樹生命福岡祇園ビル 5階32.5坪 福岡県福岡市博多区祇園町1-40

博多駅前エリア（ビルID：0030693）の賃貸オフィス

貸事務所・レンタルオフィス・オフィス移転ならQuickService

物件詳細はこちらから

0120-55-2620

【受付時間】平日9:30~18:30

