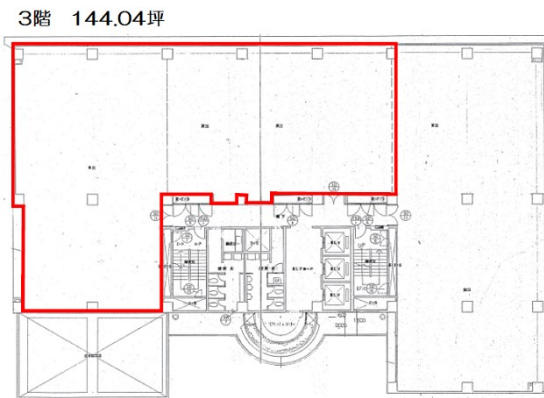


# 博多筑紫通りセンタービル 3階144.04坪

福岡県福岡市博多区博多駅南2-1-9



## 物件MAP



賃貸条件	
月額賃料	相談
坪数	144.04坪
坪単価	相談
共益費	賃料に含む
礼金	無し
敷金（保証金）	12ヶ月
階数	3階
入居可能日	2024年6月

ビル情報	
所在地	福岡県福岡市博多区博多駅南2-1-9
最寄り駅	JR鹿児島本線 博多駅 徒歩10分 JR篠栗線(福北ゆたか線) 博多駅 徒歩10分 JR博多南線 博多駅 徒歩10分 福岡市営地下鉄空港線 博多駅 徒歩10分
エリア	博多駅東エリア
竣工	1992年1月
耐震	新耐震基準
階数	地上8階 地下1階
用途	事務所
構造	SRC造

設備情報	
エレベーター	3基
空調	個別空調
OAフロア	OAフロア
基準階天井高	2,600mm
光ファイバー	有り
トイレ	男女別・室外
セキュリティ	有り
駐車場	有り



事務所移転の簡単検索サイト

Quick Service

クイックサービス

博多筑紫通りセンタービル 3階144.04坪 福岡県福岡市博多区博多駅南2-1-9

博多駅東エリア（ビルID：0030578）の賃貸オフィス

貸事務所・レンタルオフィス・オフィス移転ならQuickService

物件詳細はこちらから

0120-55-2620

【受付時間】平日9:30~18:30

