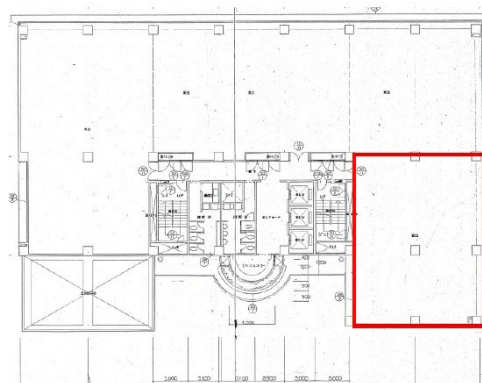


博多筑紫通りセンタービル 7階58.25坪

福岡県福岡市博多区博多駅南2-1-9



物件MAP



| 賃貸条件 | |
|---------|--------|
| 月額賃料 | 相談 |
| 坪数 | 58.25坪 |
| 坪単価 | 相談 |
| 共益費 | 賃料に含む |
| 礼金 | 無し |
| 敷金（保証金） | 12ヶ月 |
| 階数 | 7階 |
| 入居可能日 | 即日 |

| ビル情報 | |
|------|--|
| 所在地 | 福岡県福岡市博多区博多駅南2-1-9 |
| 最寄り駅 | JR鹿児島本線 博多駅 徒歩10分 JR篠栗線(福北ゆたか線) 博多駅 徒歩10分 JR博多南線 博多駅 徒歩10分 福岡市営地下鉄空港線 博多駅 徒歩10分 |
| エリア | 博多駅東エリア |
| 竣工 | 1992年1月 |
| 耐震 | 新耐震基準 |
| 階数 | 地上8階 地下1階 |
| 用途 | |
| 構造 | SRC造 |

| 設備情報 | |
|--------|---------|
| エレベーター | 3基 |
| 空調 | 個別空調 |
| OAフロア | OAフロア |
| 基準階天井高 | 2,600mm |
| 光ファイバー | 有り |
| トイレ | 男女別・室外 |
| セキュリティ | 有り |
| 駐車場 | 有り |