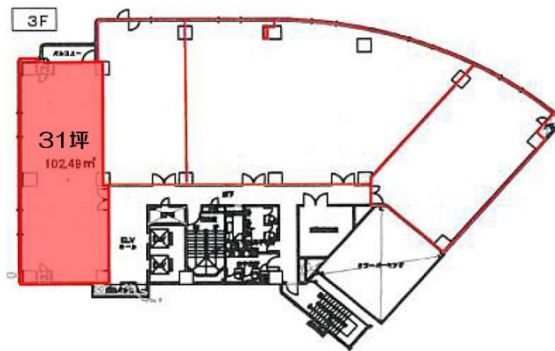


日本生命博多南ビル 3階31坪

福岡県福岡市博多区博多駅南1-3-1



物件MAP



賃貸条件	
月額賃料	465,000円 (税別)
坪数	31坪
坪単価	15,000円 (税別)
共益費	賃料に含む
礼金	無し
敷金 (保証金)	12ヶ月
階数	3階
入居可能日	2024年11月

ビル情報	
所在地	福岡県福岡市博多区博多駅南1-3-1
最寄り駅	JR鹿児島本線 博多駅 徒歩5分 JR篠栗線(福北ゆたか線) 博多駅 徒歩5分 JR博多南線 博多駅 徒歩5分 福岡市営地下鉄空港線 博多駅 徒歩5分
エリア	博多駅東エリア
竣工	1985年4月
耐震	新耐震基準
階数	地上8階
用途	事務所
構造	SRC造

設備情報	
エレベーター	2基
空調	個別空調
OAフロア	OAフロア
基準階天井高	2,460mm
光ファイバー	有り
トイレ	男女別・室外
セキュリティ	有り
駐車場	有り



事務所移転の簡単検索サイト

Quick Service

クイックサービス

日本生命博多南ビル 3階31坪 福岡県福岡市博多区博多駅南1-3-1

博多駅東エリア (ビルID: 0030542) の賃貸オフィス

貸事務所・レンタルオフィス・オフィス移転ならQuickService

物件詳細はこちらから

0120-55-2620

【受付時間】平日9:30~18:30

