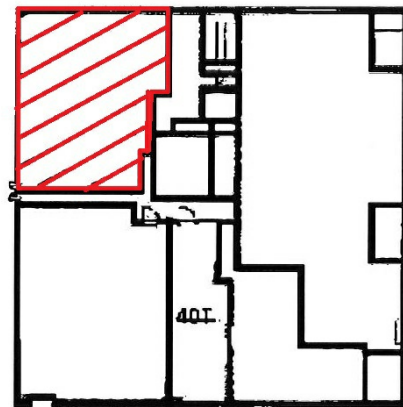


コマバビル 1階83坪

福岡県福岡市博多区博多駅東3-4-10



物件MAP



賃貸条件	
月額賃料	788,500円 (税別)
坪数	83坪
坪単価	9,500円 (税別)
共益費	91,300円
礼金	無し
敷金 (保証金)	10ヶ月
階数	1階
入居可能日	2024年10月

ビル情報	
所在地	福岡県福岡市博多区博多駅東3-4-10
最寄り駅	JR鹿児島本線 博多駅 徒歩10分 JR篠栗線(福北ゆたか線) 博多駅 徒歩10分 JR博多南線 博多駅 徒歩10分 福岡市営地下鉄空港線 博多駅 徒歩10分
エリア	博多駅東エリア
竣工	1979年2月
耐震	旧耐震基準
階数	地上10階
用途	事務所/店舗
構造	SRC造


設備情報	
エレベーター	1基
空調	個別空調
OAフロア	
基準階天井高	2,680mm
光ファイバー	有り
トイレ	男女別・室外
セキュリティ	無し
駐車場	



事務所移転の簡単検索サイト **コマバビル 1階83坪** 福岡県福岡市博多区博多駅東3-4-10

博多駅東エリア (ビルID: 0030517) の賃貸オフィス

貸事務所・レンタルオフィス・オフィス移転なら**QuickService**

物件詳細はこちらから
 **0120-55-2620**

【受付時間】平日9:30~18:30

