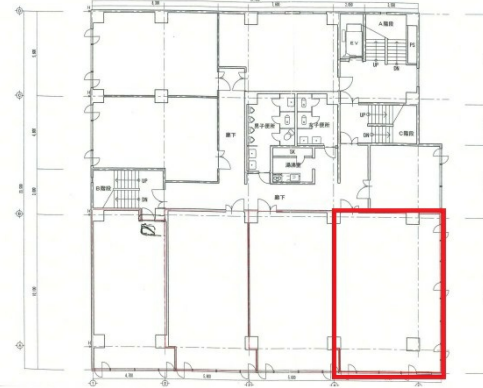


# 川清ビル 3階22.51坪

福岡県福岡市博多区博多駅東3-3-16



## 物件MAP



賃貸条件	
月額賃料	202,590円 (税別)
坪数	22.51坪
坪単価	9,000円 (税別)
共益費	賃料に含む
礼金	無し
敷金 (保証金)	8ヶ月
階数	3階 (301)
入居可能日	2024年5月

ビル情報	
所在地	福岡県福岡市博多区博多駅東3-3-16
最寄り駅	JR鹿児島本線 博多駅 徒歩8分 JR篠栗線(福北ゆたか線) 博多駅 徒歩8分 JR博多南線 博多駅 徒歩8分 福岡市営地下鉄空港線 博多駅 徒歩8分
エリア	博多駅東エリア
竣工	1979年8月
耐震	旧耐震基準
階数	地上7階
用途	事務所
構造	RC造

設備情報	
エレベーター	1基
空調	個別空調
OAフロア	タイルカーペット
基準階天井高	2,330mm
光ファイバー	無し
トイレ	男女別・室外
セキュリティ	無し
駐車場	無し