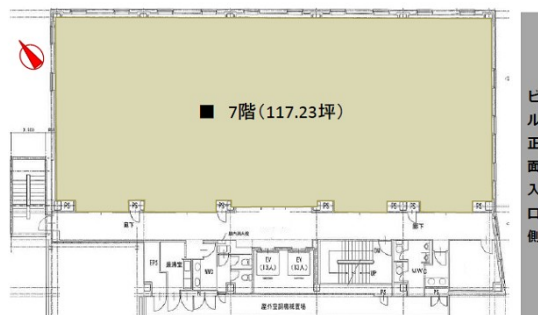


# 福岡建設会館 7階117.23坪

福岡県福岡市博多区博多駅東3-14-18



## 物件MAP



賃貸条件	
月額賃料	相談
坪数	117.23坪
坪単価	相談
共益費	賃料に含む
礼金	無し
敷金（保証金）	12ヶ月
階数	7階
入居可能日	2024年11月

ビル情報	
所在地	福岡県福岡市博多区博多駅東3-14-18
最寄り駅	福岡市営地下鉄空港線 東比恵駅 徒歩3分 JR鹿児島本線 博多駅 徒歩10分 福岡市営地下鉄空港線 博多駅 徒歩10分
エリア	博多駅東エリア
竣工	1997年12月
耐震	新耐震基準
階数	地上9階
用途	事務所
構造	RC造

設備情報	
エレベーター	2基
空調	個別空調
OAフロア	OAフロア
基準階天井高	2,550mm
光ファイバー	有り
トイレ	男女別・室外
セキュリティ	有り
駐車場	有り




事務所移転の簡単検索サイト

福岡建設会館 7階117.23坪 福岡県福岡市博多区博多駅東3-14-18

博多駅東エリア（ビルID：0030513）の賃貸オフィス

貸事務所・レンタルオフィス・オフィス移転ならQuickService

物件詳細はこちらから

 0120-55-2620

【受付時間】平日9:30~18:30

