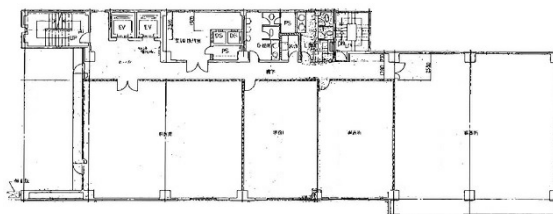


博多日光ビル 5階68坪

福岡県福岡市博多区博多駅東2-5-37



物件MAP



賃貸条件	
月額賃料	816,000円 (税別)
坪数	68坪
坪単価	12,000円 (税別)
共益費	204,000円
礼金	無し
敷金 (保証金)	12ヶ月
階数	5階 (503・504)
入居可能日	2024年7月

ビル情報	
所在地	福岡県福岡市博多区博多駅東2-5-37
最寄り駅	JR鹿児島本線 博多駅 徒歩5分 JR篠栗線(福北ゆたか線) 博多駅 徒歩5分 JR博多南線 博多駅 徒歩5分 福岡市営地下鉄空港線 博多駅 徒歩5分
エリア	博多駅東エリア
竣工	1988年10月
耐震	新耐震基準
階数	地上9階 地下1階
用途	事務所/店舗
構造	SRC造

設備情報	
エレベーター	2基
空調	個別空調
OAフロア	タイルカーペット
基準階天井高	2,400mm
光ファイバー	有り
トイレ	男女別・室外
セキュリティ	有り
駐車場	有り