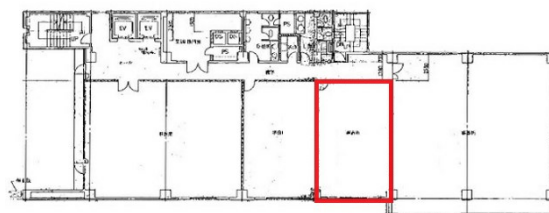


博多日光ビル 3階17坪

福岡県福岡市博多区博多駅東2-5-37



物件MAP



賃貸条件	
坪数	17坪
階数	3階 (303★)
入居可能日	
ビル情報	
所在地	福岡県福岡市博多区博多駅東2-5-37
最寄り駅	JR鹿児島本線 博多駅 徒歩5分 JR篠栗線(福北ゆたか線) 博多駅 徒歩5分 JR博多南線 博多駅 徒歩5分 福岡市営地下鉄空港線 博多駅 徒歩5分
エリア	博多駅東エリア
竣工	1988年10月
耐震	新耐震基準
階数	地上9階 地下1階
用途	事務所/店舗
構造	SRC造
設備情報	
エレベーター	2基
空調	個別空調
OAフロア	タイルカーペット
基準階天井高	2,400mm
光ファイバー	有り
トイレ	男女別・室外
セキュリティ	有り
駐車場	有り



事務所移転の簡単検索サイト

博多日光ビル 3階17坪 福岡県福岡市博多区博多駅東2-5-37

博多駅東エリア (ビルID: 0030469) の賃貸オフィス

貸事務所・レンタルオフィス・オフィス移転ならQuickService

物件詳細はこちらから

 0120-55-2620

【受付時間】平日9:30~18:30

