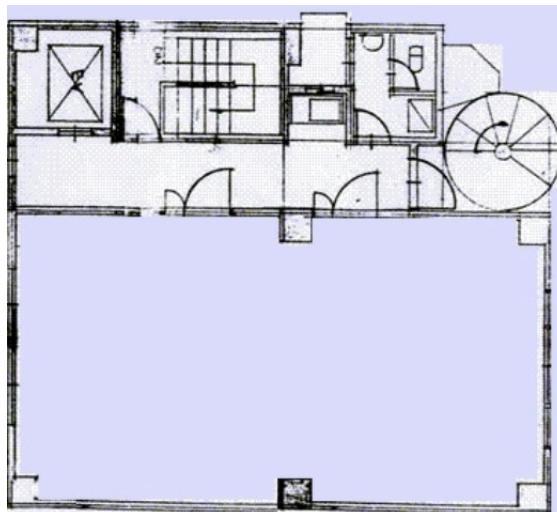


博多グローリービル 4階10.39坪

福岡県福岡市博多区博多駅東2-4-6



物件MAP



賃貸条件	
月額賃料	124,680円 (税別)
坪数	10.39坪
坪単価	12,000円 (税別)
共益費	無し
礼金	無し
敷金 (保証金)	8ヶ月
階数	4階 (403引合有)
入居可能日	相談

ビル情報	
所在地	福岡県福岡市博多区博多駅東2-4-6
最寄り駅	JR鹿児島本線 博多駅 徒歩5分 JR篠栗線(福北ゆたか線) 博多駅 徒歩5分 JR博多南線 博多駅 徒歩5分 福岡市営地下鉄空港線 博多駅 徒歩5分
エリア	博多駅東エリア
竣工	1985年1月
耐震	新耐震基準
階数	地上7階
用途	事務所/店舗
構造	RC造

設備情報	
エレベーター	1基
空調	個別空調
OAフロア	タイルカーペット
基準階天井高	
光ファイバー	無し
トイレ	男女共用・室外
セキュリティ	無し
駐車場	無し