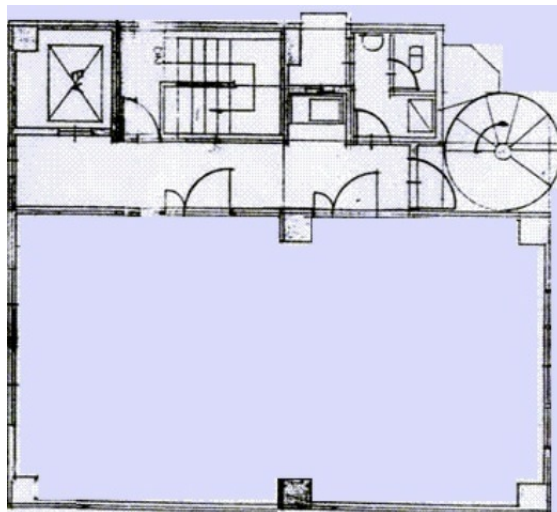


# 博多グローリービル 4階10.39坪

福岡県福岡市博多区博多駅東2-4-6



## 物件MAP



| 賃貸条件     |  |
|----------|--|
| 月額賃料     | 124,680円 (税別)  |
| 坪数       | 10.39坪   |
| 坪単価      | 12,000円 (税別)   |
| 共益費      | 無し   |
| 礼金       | 無し   |
| 敷金 (保証金) | 8ヶ月  |
| 階数       | 4階 (403引合有)  |
| 入居可能日    | 相談   |
| ビル情報     |  |
| 所在地      | 福岡県福岡市博多区博多駅東2-4-6   |
| 最寄り駅     | JR鹿児島本線 博多駅 徒歩5分<br>JR篠栗線(福北ゆたか線) 博多駅 徒歩5分<br>JR博多南線 博多駅 徒歩5分<br>福岡市営地下鉄空港線 博多駅 徒歩5分 |
| エリア      | 博多駅東エリア  |
| 竣工       | 1985年1月  |
| 耐震       | 新耐震基準  |
| 階数       | 地上7階   |
| 用途       | 事務所/店舗   |
| 構造       | RC造  |
| 設備情報     |  |
| エレベーター   | 1基   |
| 空調       | 個別空調   |
| OAフロア    | タイルカーペット   |
| 基準階天井高   |  |
| 光ファイバー   | 無し   |
| トイレ      | 男女共用・室外  |
| セキュリティ   | 無し   |
| 駐車場      | 無し   |



博多グローリービル 4階10.39坪 福岡県福岡市博多区博多駅東2-4-6

博多駅東エリア (ビルID: 0030461) の賃貸オフィス

貸事務所・レンタルオフィス・オフィス移転ならQuickService

物件詳細はこちらから

 0120-55-2620

【受付時間】平日9:30~18:30

