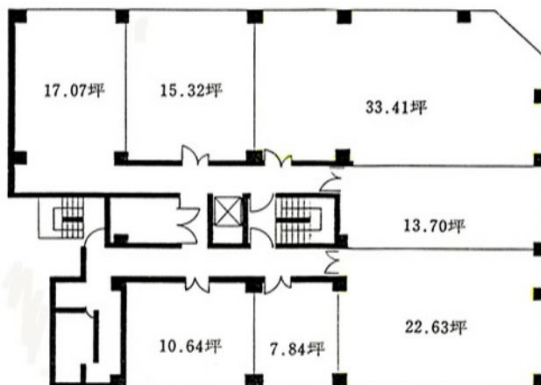


# 第五岡部ビル 6階7.78坪

福岡県福岡市博多区博多駅東2-4-31



## 物件MAP



賃貸条件	
月額賃料	78,578円 (税別)
坪数	7.78坪
坪単価	10,100円 (税別)
共益費	18,672円
礼金	無し
敷金 (保証金)	6ヶ月
階数	6階 (B)
入居可能日	即日

ビル情報	
所在地	福岡県福岡市博多区博多駅東2-4-31
最寄り駅	JR鹿児島本線 博多駅 徒歩4分 JR篠栗線(福北ゆたか線) 博多駅 徒歩4分 JR博多南線 博多駅 徒歩4分 福岡市営地下鉄空港線 博多駅 徒歩4分
エリア	博多駅東エリア
竣工	1980年8月
耐震	旧耐震基準
階数	地上6階
用途	事務所/店舗
構造	S造

設備情報	
エレベーター	1基
空調	個別空調
OAフロア	
基準階天井高	2,600mm
光ファイバー	有り
トイレ	男女別・室外
セキュリティ	無し
駐車場	無し