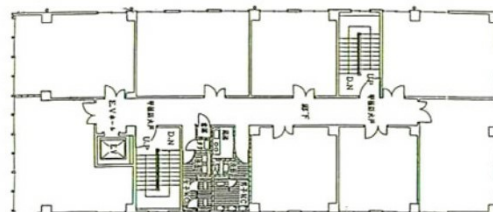


いわきビル 6階13.4坪

福岡県福岡市博多区博多駅東2-4-30



物件MAP



賃貸条件	
坪数	13.4坪
階数	6階 (601)
入居可能日	

ビル情報	
所在地	福岡県福岡市博多区博多駅東2-4-30
最寄り駅	JR鹿児島本線 博多駅 徒歩3分 JR篠栗線(福北ゆたか線) 博多駅 徒歩3分 JR博多南線 博多駅 徒歩3分 福岡市営地下鉄空港線 博多駅 徒歩3分
エリア	博多駅東エリア
竣工	1973年8月
耐震	旧耐震基準
階数	地上7階 地下1階
用途	事務所
構造	SRC造

設備情報	
エレベーター	1基
空調	個別空調
OAフロア	タイルカーペット
基準階天井高	
光ファイバー	無し
トイレ	男女別・室外
セキュリティ	有り
駐車場	有り