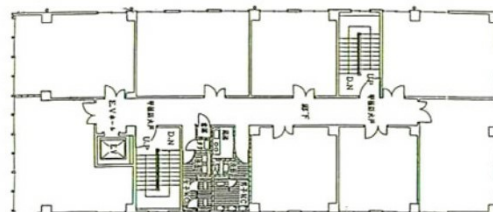


# いわきビル 1階9.4坪

福岡県福岡市博多区博多駅東2-4-30



## 物件MAP



賃貸条件	
坪数	9.4坪
階数	1階 (103)
入居可能日	即日

ビル情報	
所在地	福岡県福岡市博多区博多駅東2-4-30
最寄り駅	JR鹿児島本線 博多駅 徒歩3分 JR篠栗線(福北ゆたか線) 博多駅 徒歩3分 JR博多南線 博多駅 徒歩3分 福岡市営地下鉄空港線 博多駅 徒歩3分
エリア	博多駅東エリア
竣工	1973年8月
耐震	旧耐震基準
階数	地上7階 地下1階
用途	事務所/倉庫・工場
構造	SRC造

設備情報	
エレベーター	1基
空調	個別空調
OAフロア	タイルカーペット
基準階天井高	
光ファイバー	無し
トイレ	男女別・室外
セキュリティ	有り
駐車場	有り