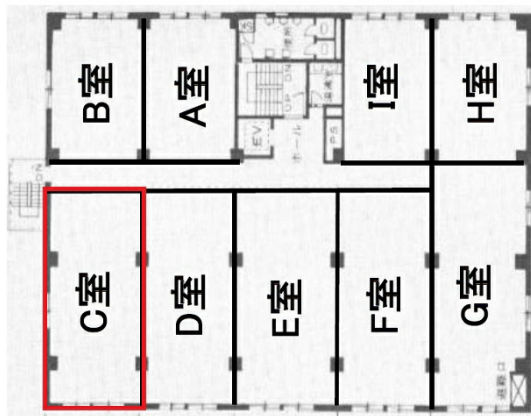


第六岡部ビル 6階17.55坪

福岡県福岡市博多区博多駅東2-4-17



物件MAP



賃貸条件	
月額賃料	203,580円 (税別)
坪数	17.55坪
坪単価	11,600円 (税別)
共益費	42,120円
礼金	無し
敷金 (保証金)	6ヶ月
階数	6階 (C)
入居可能日	即日

ビル情報	
所在地	福岡県福岡市博多区博多駅東2-4-17
最寄り駅	JR鹿児島本線 博多駅 徒歩5分 JR篠栗線(福北ゆたか線) 博多駅 徒歩5分 JR博多南線 博多駅 徒歩5分 福岡市営地下鉄空港線 博多駅 徒歩5分
エリア	博多駅東エリア
竣工	1981年8月
耐震	旧耐震基準
階数	地上7階
用途	事務所
構造	RC造

設備情報	
エレベーター	1基
空調	個別空調
OAフロア	OAフロア
基準階天井高	2,350mm
光ファイバー	有り
トイレ	男女別・室外
セキュリティ	有り
駐車場	無し



事務所移転の簡単検索サイト

Quick Service

クイックサービス

第六岡部ビル 6階17.55坪 福岡県福岡市博多区博多駅東2-4-17

博多駅東エリア (ビルID: 0030458) の賃貸オフィス

貸事務所・レンタルオフィス・オフィス移転ならQuickService

物件詳細はこちらから



0120-55-2620

【受付時間】平日9:30~18:30

