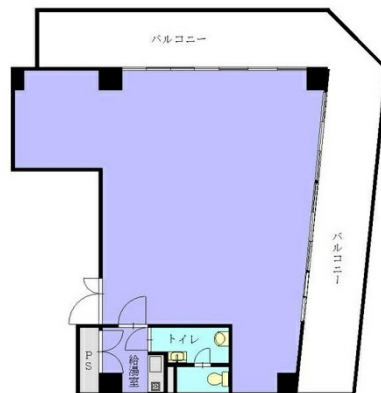


サンライズ駅東ビル 4階27.83坪

福岡県福岡市博多区博多駅東2-15-7



物件MAP



賃貸条件	
月額賃料	222,640円 (税別)
坪数	27.83坪
坪単価	8,000円 (税別)
共益費	賃料に含む
礼金	
敷金 (保証金)	10ヶ月
階数	4階 (申込有)
入居可能日	即日
ビル情報	
所在地	福岡県福岡市博多区博多駅東2-15-7
最寄り駅	JR鹿児島本線 博多駅 徒歩5分 JR篠栗線(福北ゆたか線) 博多駅 徒歩5分 JR博多南線 博多駅 徒歩5分 福岡市営地下鉄空港線 博多駅 徒歩5分
エリア	博多駅東エリア
竣工	1991年3月
耐震	新耐震基準
階数	地上4階
用途	事務所
構造	RC造、一部S造
設備情報	
エレベーター	1基
空調	個別空調
OAフロア	その他
基準階天井高	
光ファイバー	有り
トイレ	男女共用・室内
セキュリティ	無し
駐車場	有り