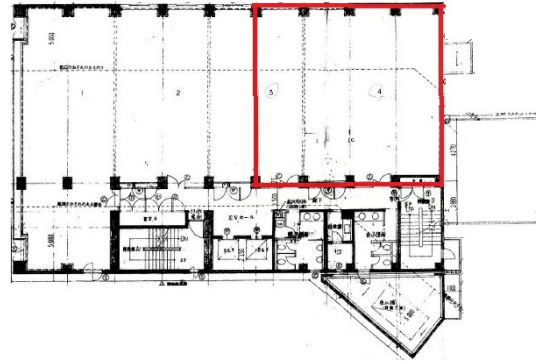


KDビル 1階106.12坪

福岡県福岡市博多区博多駅東1-17-25



物件MAP



賃貸条件	
坪数	106.12坪
階数	1階
入居可能日	
ビル情報	
所在地	福岡県福岡市博多区博多駅東1-17-25
最寄り駅	JR鹿児島本線 博多駅 徒歩3分 JR篠栗線(福北ゆたか線) 博多駅 徒歩3分 JR博多南線 博多駅 徒歩3分 福岡市営地下鉄空港線 博多駅 徒歩3分
エリア	博多駅東エリア
竣工	1990年3月
耐震	新耐震基準
階数	地上7階
用途	事務所
構造	RC造
設備情報	
エレベーター	2基
空調	個別空調
OAフロア	OAフロア相談可
基準階天井高	2,500mm
光ファイバー	有り
トイレ	男女別・室外
セキュリティ	有り
駐車場	有り