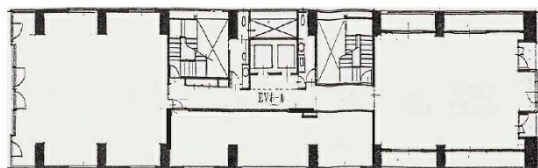


第十三岡部ビル 9階36.95坪

福岡県福岡市博多区博多駅東1-12-7



物件MAP



賃貸条件	
月額賃料	554,250円 (税別)
坪数	36.95坪
坪単価	15,000円 (税別)
共益費	110,850円
礼金	無し
敷金 (保証金)	12ヶ月
階数	9階 (E)
入居可能日	即日

ビル情報	
所在地	福岡県福岡市博多区博多駅東1-12-7
最寄り駅	JR鹿児島本線 博多駅 徒歩1分 JR篠栗線(福北ゆたか線) 博多駅 徒歩1分 JR博多南線 博多駅 徒歩1分 福岡市営地下鉄空港線 博多駅 徒歩1分
エリア	博多駅東エリア
竣工	1991年1月
耐震	新耐震基準
階数	地上9階
用途	事務所
構造	S造

設備情報	
エレベーター	2基
空調	個別空調
OAフロア	その他
基準階天井高	
光ファイバー	有り
トイレ	男女別・室外
セキュリティ	有り
駐車場	有り



事務所移転の簡単検索サイト

Quick Service

クイックサービス

第十三岡部ビル 9階36.95坪 福岡県福岡市博多区博多駅東1-12-7

博多駅東エリア (ビルID: 0030402) の賃貸オフィス

貸事務所・レンタルオフィス・オフィス移転ならQuickService

物件詳細はこちらから



0120-55-2620

【受付時間】平日9:30~18:30

