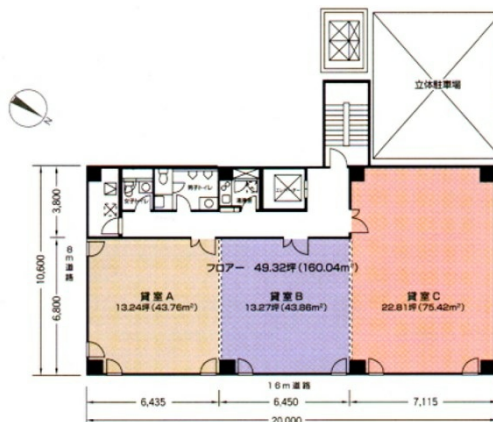


博多八百治ビル 3階13.24坪

福岡県福岡市博多区博多駅前4-3-3



物件MAP



賃貸条件	
月額賃料	211,840円 (税別)
坪数	13.24坪
坪単価	16,000円 (税別)
共益費	39,720円
礼金	無し
敷金 (保証金)	12ヶ月
階数	3階 (A)
入居可能日	2024年4月

ビル情報	
所在地	福岡県福岡市博多区博多駅前4-3-3
最寄り駅	JR鹿児島本線 博多駅 徒歩5分 JR篠栗線(福北ゆたか線) 博多駅 徒歩5分 JR博多南線 博多駅 徒歩5分 福岡市営地下鉄空港線 博多駅 徒歩5分
エリア	博多駅前エリア
竣工	1998年3月
耐震	新耐震基準
階数	地上9階
用途	事務所
構造	SRC造

設備情報	
エレベーター	1基
空調	個別空調
OAフロア	OAフロア
基準階天井高	
光ファイバー	有り
トイレ	男女別・室外
セキュリティ	有り
駐車場	有り