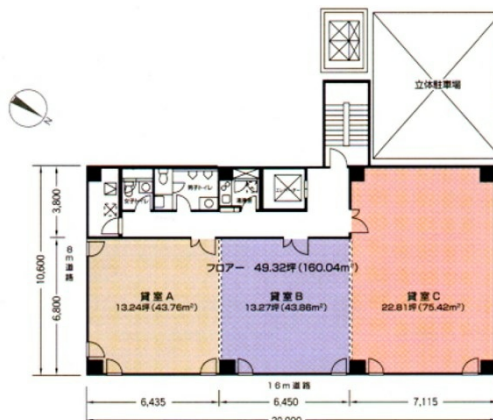


# 博多八百治ビル 3階13.24坪

福岡県福岡市博多区博多駅前4-3-3



## 物件MAP



| 賃貸条件     |               |
|----------|---------------|
| 月額賃料     | 211,840円 (税別) |
| 坪数       | 13.24坪        |
| 坪単価      | 16,000円 (税別)  |
| 共益費      | 39,720円       |
| 礼金       | 無し            |
| 敷金 (保証金) | 12ヶ月          |
| 階数       | 3階 (A)        |
| 入居可能日    | 2024年4月       |

| ビル情報 |  |
|------|--|
| 所在地  | 福岡県福岡市博多区博多駅前4-3-3   |
| 最寄り駅 | JR鹿児島本線 博多駅 徒歩5分<br>JR篠栗線(福北ゆたか線) 博多駅 徒歩5分<br>JR博多南線 博多駅 徒歩5分<br>福岡市営地下鉄空港線 博多駅 徒歩5分 |
| エリア  | 博多駅前エリア  |
| 竣工   | 1998年3月  |
| 耐震   | 新耐震基準  |
| 階数   | 地上9階   |
| 用途   | 事務所  |
| 構造   | SRC造   |

| 設備情報   |        |
|--------|--------|
| エレベーター | 1基     |
| 空調     | 個別空調   |
| OAフロア  | OAフロア  |
| 基準階天井高 |        |
| 光ファイバー | 有り     |
| トイレ    | 男女別・室外 |
| セキュリティ | 有り     |
| 駐車場    | 有り     |



事務所移転の簡単検索サイト

博多八百治ビル 3階13.24坪 福岡県福岡市博多区博多駅前4-3-3

博多駅前エリア (ビルID: 0030345) の賃貸オフィス

貸事務所・レンタルオフィス・オフィス移転ならQuickService

物件詳細はこちらから

 0120-55-2620

【受付時間】平日9:30~18:30

