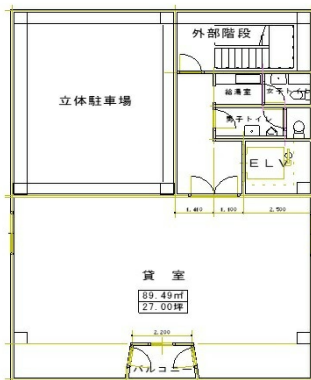


# 第7森谷ビル 7階27坪

福岡県福岡市博多区博多駅前4-24-23



## 物件MAP



賃貸条件	
月額賃料	324,000円 (税別)
坪数	27坪
坪単価	12,000円 (税別)
共益費	54,000円
礼金	無し
敷金 (保証金)	10ヶ月
階数	7階
入居可能日	2024年4月

ビル情報	
所在地	福岡県福岡市博多区博多駅前4-24-23
最寄り駅	JR鹿児島本線 博多駅 徒歩10分 JR篠栗線(福北ゆたか線) 博多駅 徒歩10分 JR博多南線 博多駅 徒歩10分 福岡市営地下鉄空港線 博多駅 徒歩10分
エリア	博多駅前エリア
竣工	1992年4月
耐震	新耐震基準
階数	地上7階
用途	事務所
構造	RC造

設備情報	
エレベーター	1基
空調	個別空調
OAフロア	OAフロア
基準階天井高	2,600mm
光ファイバー	有り
トイレ	男女別・室外
セキュリティ	有り
駐車場	有り



第7森谷ビル 7階27坪 福岡県福岡市博多区博多駅前4-24-23

博多駅前エリア (ビルID: 0030335) の賃貸オフィス

貸事務所・レンタルオフィス・オフィス移転ならQuickService

物件詳細はこちらから

 0120-55-2620

【受付時間】平日9:30~18:30

