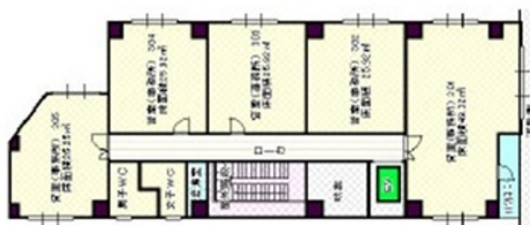


博多フロントビル 5階7.84坪

福岡県福岡市博多区博多駅前4-18-19



物件MAP



賃貸条件	
坪数	7.84坪
階数	5階 (505)
入居可能日	
ビル情報	
所在地	福岡県福岡市博多区博多駅前4-18-19
最寄り駅	JR鹿児島本線 博多駅 徒歩10分 JR篠栗線(福北ゆたか線) 博多駅 徒歩10分 JR博多南線 博多駅 徒歩10分 福岡市営地下鉄空港線 博多駅 徒歩10分
エリア	博多駅前エリア
竣工	1986年2月
耐震	新耐震基準
階数	地上7階
用途	事務所
構造	SRC造
設備情報	
エレベーター	1基
空調	個別空調
OAフロア	OAフロア
基準階天井高	2,400mm
光ファイバー	有り
トイレ	男女別・室外
セキュリティ	有り
駐車場	無し