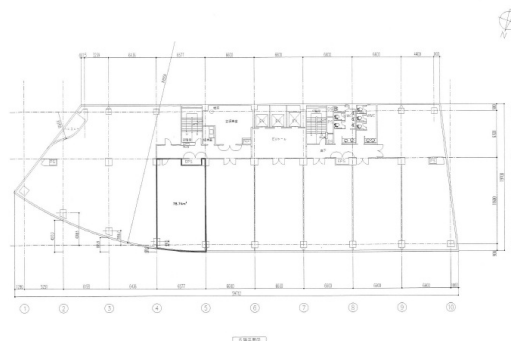


# 日本生命博多駅前第二ビル 6階23.8坪

福岡県福岡市博多区博多駅前4-1-1



## 物件MAP



賃貸条件	
月額賃料	相談
坪数	23.8坪
坪単価	相談
共益費	賃料に含む
礼金	無し
敷金（保証金）	12ヶ月
階数	6階
入居可能日	2024年5月

ビル情報	
所在地	福岡県福岡市博多区博多駅前4-1-1
最寄り駅	JR鹿児島本線 博多駅 徒歩3分 JR篠栗線(福北ゆたか線) 博多駅 徒歩3分 JR博多南線 博多駅 徒歩3分 福岡市営地下鉄空港線 博多駅 徒歩4分
エリア	博多駅前エリア
竣工	1983年3月
耐震	新耐震基準
階数	地上9階 地下1階
用途	事務所
構造	SRC造

設備情報	
エレベーター	3基
空調	個別空調
OAフロア	OAフロア
基準階天井高	2,460mm
光ファイバー	有り
トイレ	男女別・室外
セキュリティ	有り
駐車場	有り



事務所移転の簡単検索サイト

Quick Service

クイックサービス

日本生命博多駅前第二ビル 6階23.8坪 福岡県福岡市博多区博多駅前4-1-1

博多駅前エリア（ビルID：0030315）の賃貸オフィス

貸事務所・レンタルオフィス・オフィス移転ならQuickService

物件詳細はこちらから

0120-55-2620

【受付時間】平日9:30~18:30

